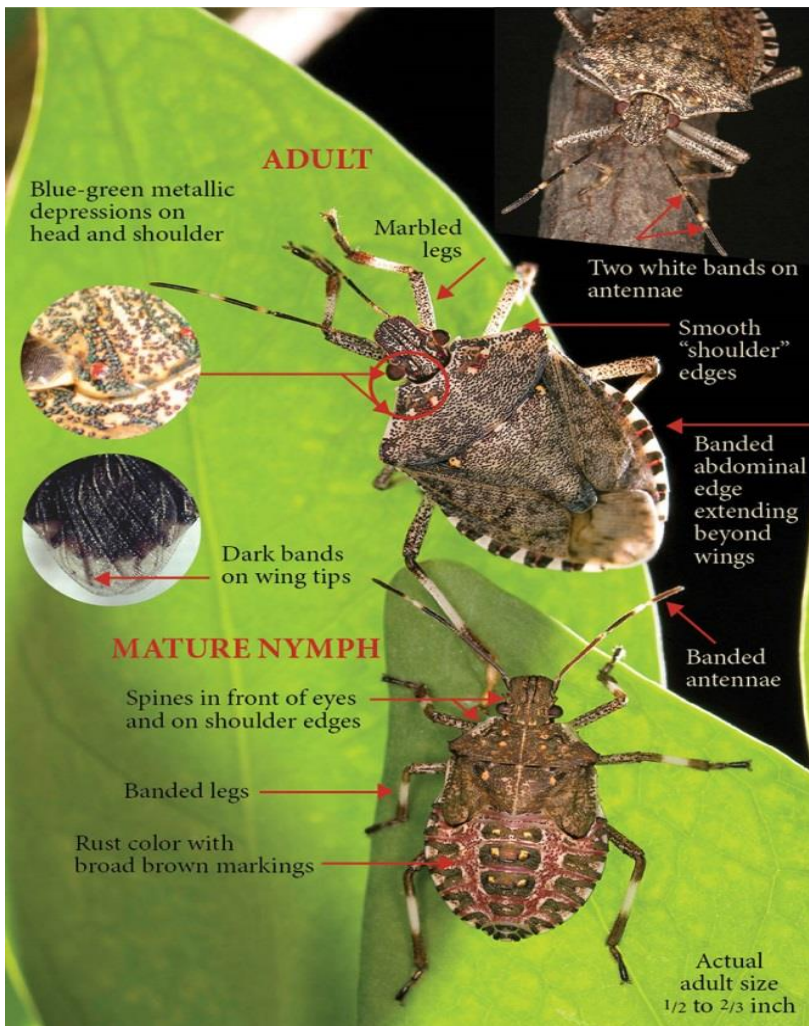


The Brown Marmorated Stink Bug in Los Angeles

November, 2013

You may have heard or read about a new insect pest in California called the “brown marmorated stink bug” or BMSB. However, it has been found sporadically in Los Angeles County since at least 2006. Because it is known to be in Los Angeles County, **you do not need to bring samples or report sightings in L.A.** to the Los Angeles Agricultural Commissioner or Los Angeles Cooperative Extension office. Other counties are still collecting information so if you find it elsewhere, please report it to that county’s Ag Commissioners office.

While this is a major pest of some fruits (e.g., apple, pear, citrus, stone fruits, and fig), berries, grapes, legumes, vegetables, and shade trees and is a home invader in the eastern U.S., it has not yet achieved that status in California. Nevertheless, both commercial growers and home gardeners should learn to recognize this insect. Even non-gardeners should be on the lookout because they tend to enter homes and apartments through open or poorly sealed windows doors during cooler weather and emit a strong smell when disturbed.



The best identifying feature of the **adults** are the two white bands on the antennae and the alternating white and brown pattern on the edge of the back of the insect. More detailed identification and information sheets can be found at:

<http://iv.ucdavis.edu/files/134521.pdf>

<http://acwm.co.la.ca.us/pdf/Brownmarmorated.pdf>

cirs.ucr.edu/brown_marmorated_stinkbug.html

www.ipm.ucdavis.edu/pestalet/pabrownmarmorated.html

En español:

www.ipm.ucdavis.edu/pestalet/pabrownmarmoratedsp.html

Video

<http://www.youtube.com/watch?v=EHhtss8E7xM>

Researchers throughout the country are studying methods to manage the BMSB. The most effective methods will likely be an integrated approach (integrated pest management of IPM) using a combination of lures, exclusion, physical

removal, certain insecticides.

Chinche Apestosa Marrón Marmórea en Los Ángeles Noviembre 2013

Usted puede haber oído o leído acerca de una nueva plaga de insectos en California llamados el "chinche marrón marmorated" o BMSB. Sin embargo, se han encontrado de forma esporádica en el condado de Los Ángeles por lo menos desde 2006. Debido a que se sabe que hay este tipo de insecto en el condado de Los Angeles, **no es necesario traer muestras o reporter averlos visto al Comisionado Agrícola de Los Angeles o a la oficina de Extensión Cooperativa de Los Angeles**. Otros condados todavía están colectando información haci que si los mira en otra parte, por favor repórtelo a la oficina de Comisionados Ag del condado correspondiente.

Aunque este insecto sea una mayor plaga de algunas frutas (por ejemplo, manzana, pera, cítricos, frutas de hueso, e higos), bayas, uvas, legumbres, verduras, árboles de sombra e invade hogares en la parte este de los EE.UU., aún no a logrado este estatus en el estado de California. Sin embargo, tanto los cultivadores comerciales y los jardineros de hogar deben aprender a reconocer este insecto. Incluso los que no son jardineros deben estar atentos, ya que tienden a entrar a casas y apartamentos a través de puertas abiertas o ventanas mal sedallas durante las temporadas de frio y emiten un olor fuerte cuando se les molesta.



La mejor identificación de los marrones adultos son las dos bandas blancas en las antenas y el patrón de blanco y marrón alterna en el borde de la parte posterior del insecto. Para mas información en detalle visite las paginas que se encuentran aqui:

<http://iv.ucdavis.edu/files/134521.pdf>

<http://acwm.co.la.ca.us/pdf/Brownmarmorated.pdf>

cirs.ucr.edu/brown_marmorated_stinkbug.html

www.ipm.ucdavis.edu/pestaalert/pabrownmarmorated.html

En Español:

www.ipm.ucdavis.edu/pestaalert/pabrownmarmoratedsp.html

Video:

<http://www.youtube.com/watch?v=EHhtss8E7xM>

Los investigadores de todo el país están estudiando métodos para controlar el BMSB. Los métodos más eficaces serán probablemente un enfoque integrado

(manejo integrado de plagas del MIP), utilizando una combinación de señuelos, exclusión, eliminación física, ciertos insecticidas.